

【お問い合わせ】

国土交通省 九州地方整備局

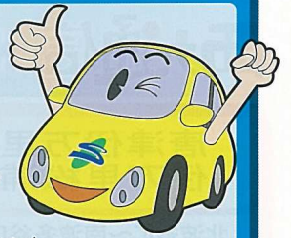
佐賀国道事務所

〒849-0924

佐賀県佐賀市新中町5番10号

TEL0952-32-1151(代表)

http://www.qsr.mlit.go.jp/sakoku/

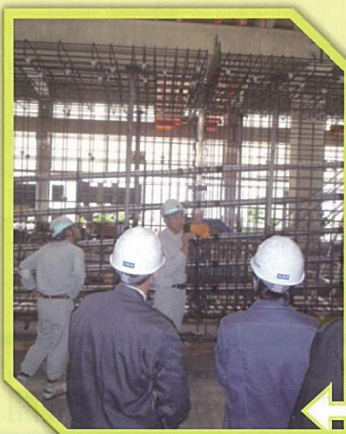


## 将来の土木技術者!!唐津伊万里道路・住吉橋(仮称)の橋げた製作を見学

将来の土木技術者を目指して勉強をしている九州大学の学生、佐賀県立鳥栖工業高校の生徒が、唐津伊万里道路・南波多谷口IC～伊万里東IC(仮称)間で工事中の住吉橋(仮称)橋げた製作現場を見学しました。この橋は、橋長320mの橋で、プレキャストセグメント方式を採用しています。全部で28本の橋げたを1本あたり7分割したセグメント(区切り)を現在、福岡県大刀洗町のオリエンタル白石(株)福岡工場で作成中です。9月下旬からは、このセグメントを現場に輸送し、橋げたを架設します。学生・生徒諸君には、なかなか見る機会がない橋げたの製作過程を見学してもらい、学校の講義や授業で学んでいることを実際に目で見る事によって、将来の土木技術者へと繋がる糧になる事を期待します。



模型を使ったPC構造の実習風景



鳥栖工業高校の生徒達(将来の技術者)

鉄筋やシース管の配置について説明を受ける



西九州自動車道の概要説明

PCの緊張器具の説明



施工業者:オリエンタル白石(株)福岡工場内



《住吉橋の現在の状況》

橋脚が完成し、橋げたが乗るのを待っています!

工場の敷地内に並べられた7つのセグメント

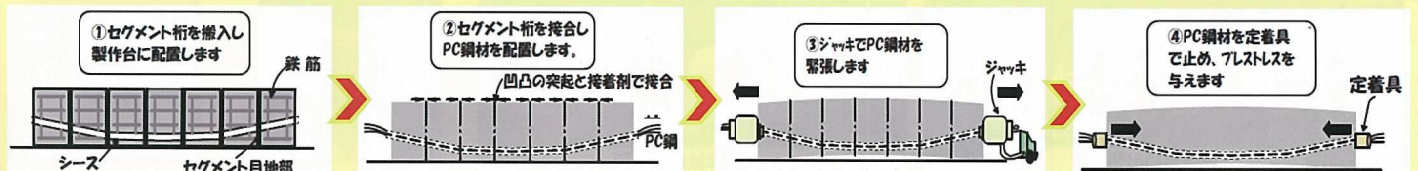


### 現場見学しませんか?

学校や地区のみならず!!  
西九州自動車道の現場見学を希望される  
団体は、佐賀国道事務所調査課までご連絡を!!

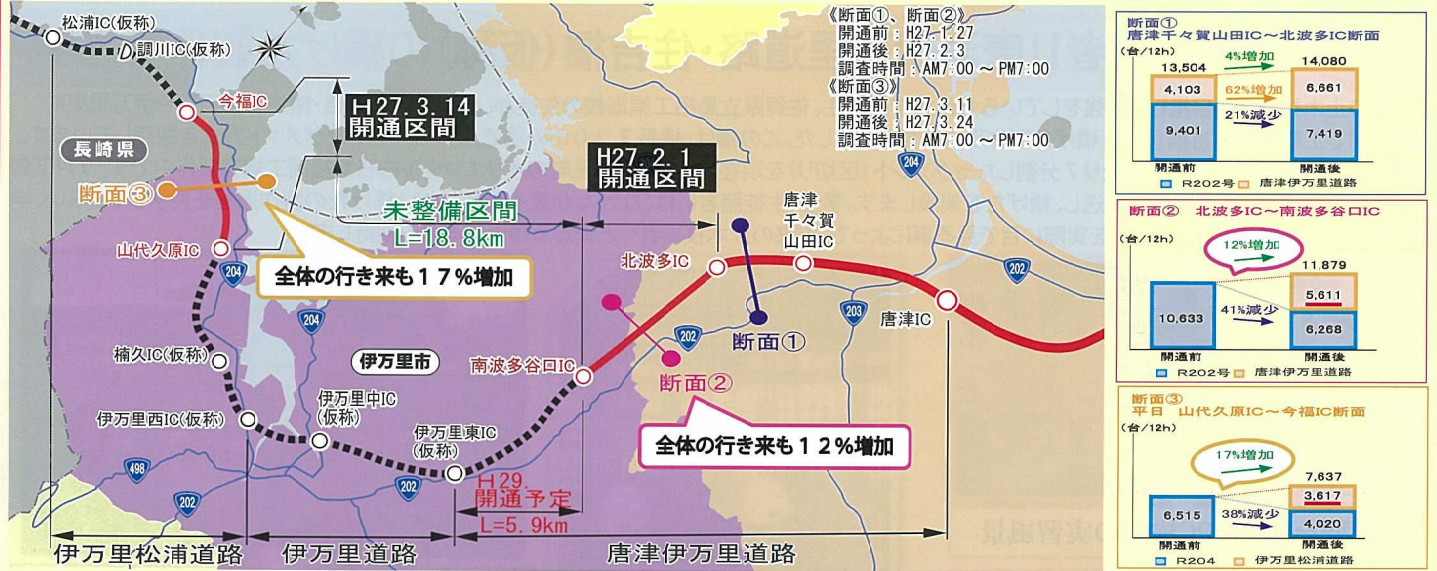
## 〈プレキャストセグメント方式ってなんだろう?〉

橋げたを工場で作成する際、あらかじめ、運搬可能な大きさのセグメントに分割して製作し、現場に運搬して、現場で合体させて、一体の橋げたに組み立てる方法です。住吉橋は、7個のセグメントを合体し、全部で28本の橋げたを組み立てます。



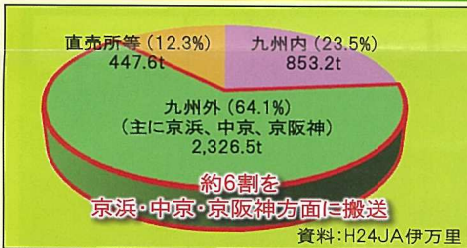
## 唐津伊万里道路 (北波多IC~南波多谷口IC) 伊万里松浦道路 (山代久原IC~長崎県境) 多くの方に利用されています!

北波多IC~南波多谷口IC間の12時間交通量は5,611台、山代久原IC~今福IC間の12時間交通量は3,617台となっており、走りやすく、移動時間も短縮出来る西九州自動車道を多くの方に利用していただいております。並行する国道202号、204号の交通量は約4割も減り、渋滞や交通事故の減少が期待されます。今後も、交通の状況について調査していきます。



### ストック効果が期待されます

西九州自動車道の整備により、地域ブランドの広域展開!! 価格向上で生産性向上!!!



- 伊万里市特産の伊万里梨は、全体の64%が九州外へ出荷。
- 特に東京市場では、梨の価格が下がっている中、伊万里梨の価値は上昇傾向。
- 西九州自動車道の整備により、伊万里ブランドが全国的に浸透し、東京の食卓に伊万里の梨!



ストック効果とは? 整備された道路が機能して、長期的にその地域の生産性や安全性を高めたり、環境を改善するなどの効果。

### 地域の皆さまへ佐賀国道事務所からのごあいさつ

~今年度の西九州道の整備・管理をおこなってまいりますので、どうぞ宜しくお願い致します~

しかしながら、西九州自動車道整備もまだまだ道半ばで、未整備区間L=19kmについては、南波多谷口IC~伊万里東IC(仮称)間約5kmを平成29年に開通させることとしており、その他の区間についても、地域の皆さまの意見を伺い、長崎県側とも連携しながら、1日でも早い全線開通を目指して、職員一丸となって事業を進めてまいります。

佐賀県北地域にとってこの10年は、西九州自動車道整備と共に、地域間や隣県である福岡、長崎との交流が促進され、地域産業の発展等の地域活性化が大いに進んだ10年ではなかったかと思ひます。

現在の整備状況は、開通総延長が約105kmとなり、約70%の整備率となっております。佐賀県内においても、平成17年12月に、初めて浜玉(唐津間(6.6km))が開通して以来、約10年が経過し、現在まで、県内約30km(62%)が整備されています。

本年5月1日付で佐賀国道事務所長に赴任しました柳田でございます。

皆さま方には、日頃から国土交通行政へのご理解とご協力を賜り感謝申し上げます。

西九州自動車道は、福岡市を起点とし、唐津市、伊万里市、松浦市、佐世保市等を経由し、佐賀県武雄市に至る、総延長約150kmの高速道路です。

佐賀国道事務所長 柳田 誠二 (やなぎた せいじ)

